



MELANOMOS ATPAŽINIMAS

2021 m. duomenimis, Lietuvoje buvo 1987 odos melanomos atvejai. Higienos instituto statistika (2001 – 2021 m.) rodo augantį mirčių nuo melanomos skaičių.

MELANOMA – piktybinis odos navikas, atsirandantis tuomet, kai sutrinka melaniną gaminančių ląstelių (melanocitų) veikla.

Odos vėžio atsiradimui įtakos turi aplinkos ir genetinių veiksnių derinys bei (didžiąja dalimi) ultravioletinė (UV) spinduliuotė, kurią skleidžia saulė ir soliariumų lempos.

Dažniausiai melanoma išsivysto sveikoje, be apgamų odoje, o mažiau negu trečdalis – iš odos apgamų, dažniau įgimtų.

Pirmieji požymiai, kuriuos galima pastebėti, yra atsiradusi tamsi, netaisyklingos formos dėmelė ten, kur anksčiau buvo visai švari oda, ARBA padidėjęs esamas apgamas ar patamsėjusi jo spalva. Odos melanomai būdingas spartus naviko augimas.

SVEIKAS APGAMAS

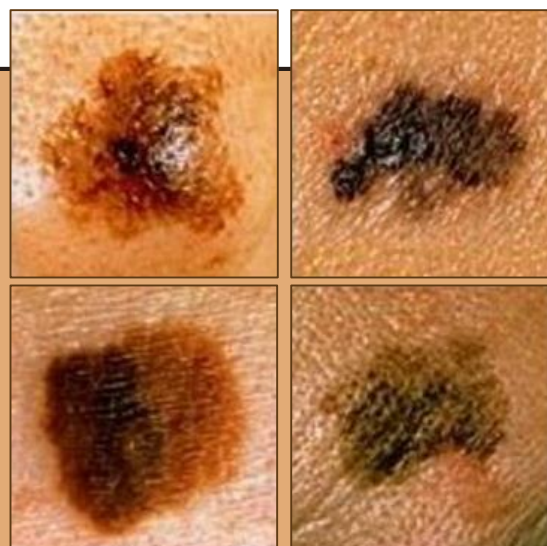
Daugumos sveikų apgamų:

- spalva rusva, vienoda;
- jie yra taisyklingos formos;
- krašto kontūras lygus;
- paviršius švelnus.



SUPIKTYBĖJĘS APGAMAS

- Didėdamas plinta į plotį, nevienodai į visas puses;
- Paviršiaus spalva tampa netolygi, atsiranda kitos spalvos intarpų;
- Neretai darinio krašto briauna parausta.



Negydant

- navikas skverbiasi į odą gilyn,
- darinio paviršius tampa gruoblėtas,
- navikas pradeda kilti ir į aukštį, tampa mazgo pavidalo, gali išopėti.
- Vėliau ligos metastazių gali atsirasti limfmazgiuose, kitose (tolimose nuo pirminio židinio) odos vietose bei vidaus organuose

Bet koks
nejprastas ženklas
odoje, atsiradęs ir
neišnykstantis per
1,5-2 mėn., turi būti
parodytas
gydytojui!

Pirmiausia pacientą turėtų apžiūrėti šeimos gydytojas, kuris, jei reikės, nukreips pas odos gydytoją (dermatologą) ar onkologą.

TYRIMAI

Ar nėra melanomos simptomų, galima įsitikinti apžiūrint darinį optiniu prietaisu – dermatoskopu.

Jei po pokalbio ir paciento apžiūros įtariama odos melanomos diagnozė, gydytojas pasiūlo atlikti biopsiją. Tai reiškia, kad apgamas vietinės nejautros sąlygomis bus pašalintas, kad jį būtų galima ištirti mikroskopiškai.

Mikroskopiškai tiriant biopsinę medžiagą nustatoma, ar pašalintame darinyje yra piktybinių ląstelių, be to, nustatomas labai svarbus ligos gydymui parinkti ir ligos prognozei įvertinti rodiklis – melanomos ląstelių įsiskverbimo į sveikus odos sluoksnius gylis.

Labai nedaug įprastinių apgamų virsta melanoma, bet, kilus įtarimui, geriausia apsilankyti pas gydytoją, nes kuo anksčiau liga nustatoma, tuo sėkmingesnis jos gydymas.

DAUGIAU INFORMACIJOS

Mirtingumo statistika



NVI straipsniai apie melanomą



„Roche“ detalus straipsnis



NAGŲ MELANOMOS PAVYZDŽIAI



ABCDE kriterijai, pagal kuriuos galima įtarti melanomą:

Sveikas apgamas

Melanoma



A

(angl. asymmetric) – asimetriški apgamai



B

(angl. borders) – netaisyklingo kontūro apgamai



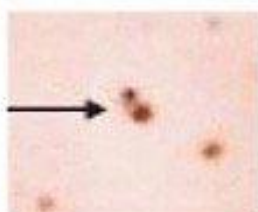
C

(angl. colours) – įvairių spalvų apgamai



D

(angl. diameter) – apgamai, kurių diametras didesnis nei 6 mm



E

(angl. evolution) – apgamai, kurie greitai didėja

Šaltinis: Skin Cancer Foundation